

„Instalacja systemu humansoft Corax”



Instalacja

Instalator systemu humansoft Corax umożliwia przeprowadzenie procesu instalacji w trzech trybach:

- standardowy
- pełny
- niestandardowy

Instalacja **Standardowa** zawiera tylko wersję demo programu humansoft Corax. Przeznaczona jest dla użytkowników posiadających już zainstalowany serwer baz danych Microsoft SQL wraz bazą danych firmy.

Wersja **Pełna** przeznaczona jest dla świeżych instalacji. W wersji tej oprócz programu humansoft Corax instalowany jest Microsoft SQL Server™ 2005 Express oraz **Firma przykładowa**.

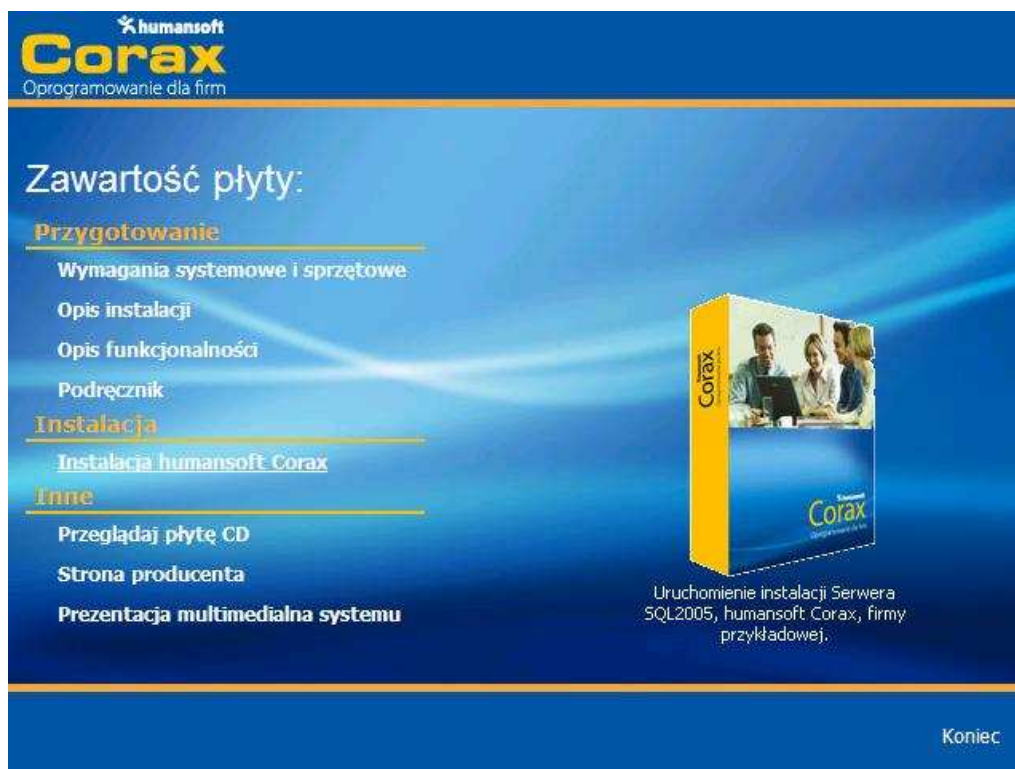
Wersja **Niestandardowa** pozwala nam na wybór, jaki z dostępnych składników ma być instalowany. W przypadku posiadania zainstalowanego serwera SQL skorzystamy tylko z instalacji programu humansoft Corax i **Firmy przykładowej**.

UWAGA!!!

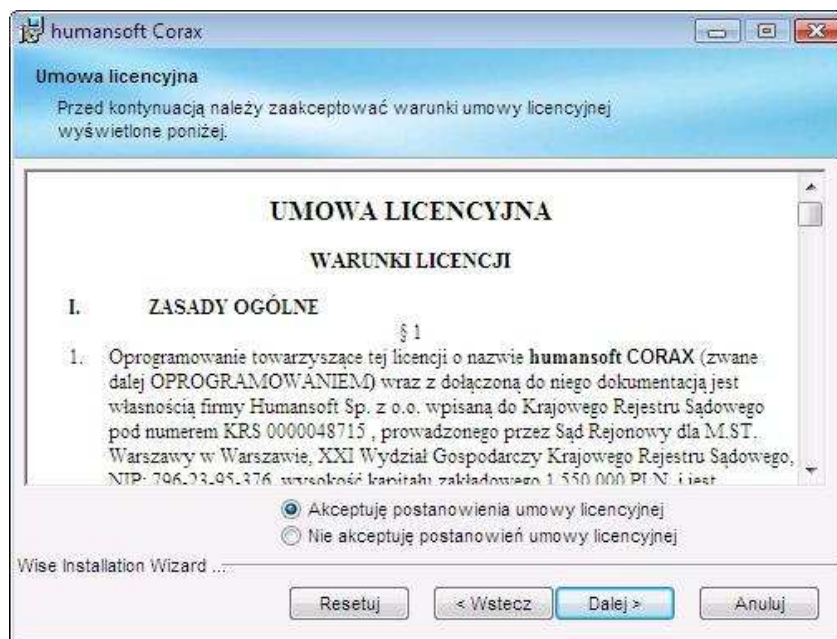
Jeśli podczas instalacji nie zainstalowano **Firmy przykładowej** jej doinstalowanie jest możliwe dopiero po uprzednim odinstalowaniu programu humansoft Corax.

Instalacja wersji pełnej

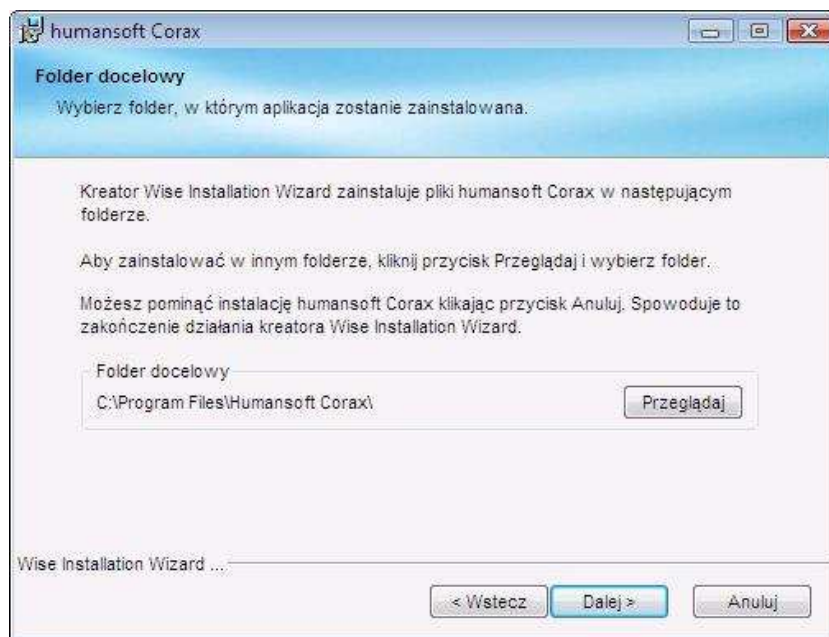
1. Po włożeniu płyty CD-ROM automatycznie uruchomi się prezentacja, umożliwiająca instalację. W przypadku, gdy w CD-ROM'ie wyłączona jest funkcja Autostartu należy uruchomić plik *index.hta* w katalogu *splash* na płycie CD.
2. Na ekranie wybierz opcję **Instalacja humansoft Corax**.



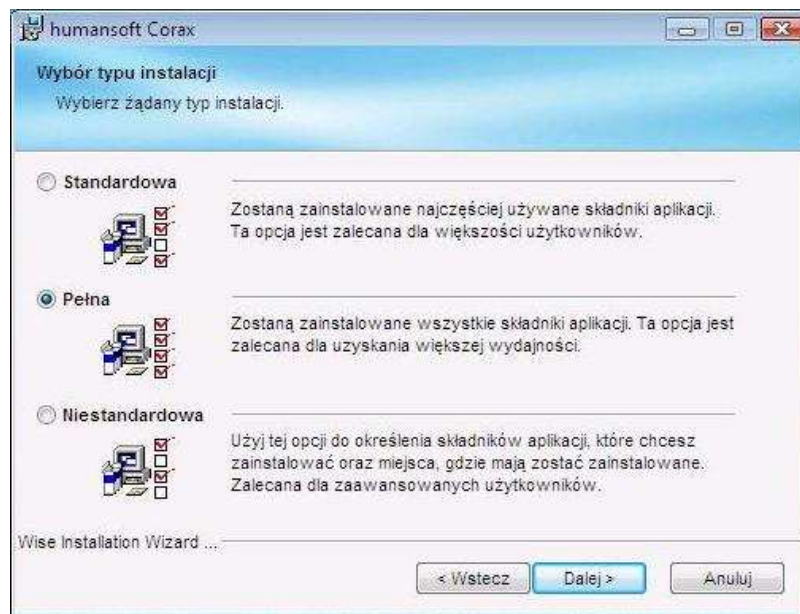
3. Następnie po pojawieniu się okna powitalnego pojawi się okno, na którym należy zaakceptować warunki licencji humansoft Corax.



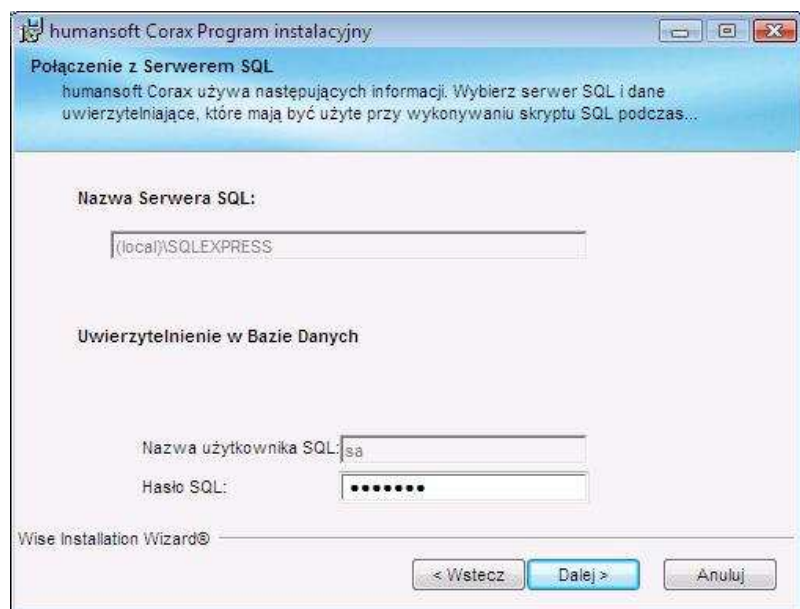
4. Instalację przeprowadzamy dla **Dowolnego użytkownika tego komputera**.
5. Następnie wskaż odpowiedni katalog docelowy.



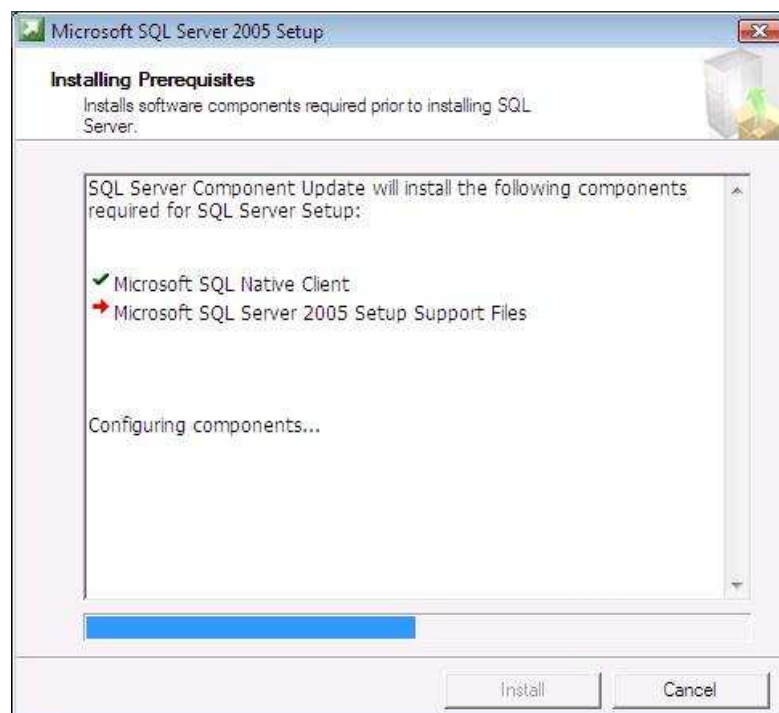
6. W oknie **Wybór typu instalacji** wybierz instalacja **Pełna**.



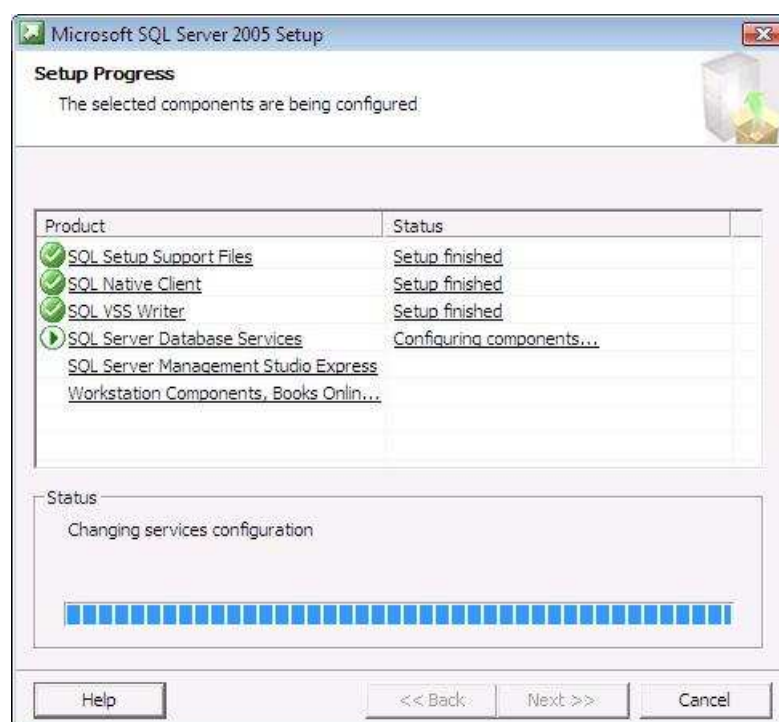
7. W oknie **Połączenie z Serwerem SQL** wprowadź hasło operatora **sa** dla połączenia z serwerem baz danych.



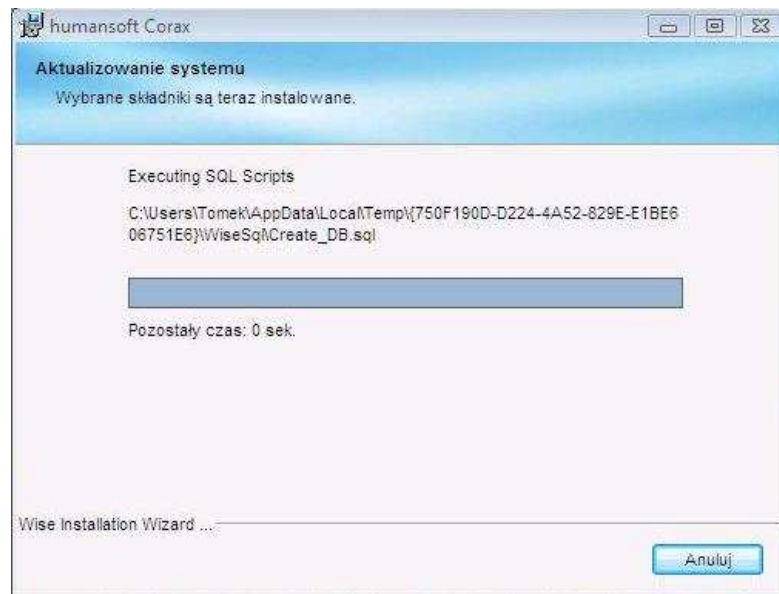
- Następnie instalator przejdzie do instalacji Microsoft SQL Server'a i sprawdzi poprawność instalowanych komponentów.



- W następnym oknie rozpocznie się instalacja komponentów serwera SQL.



10. Po zakończeniu procesu instalacji serwera SQL rozpocznie się instalacja humansoft Corax oraz wykona się skrypt podłączający bazę **Firmy przykładowej** do serwera.

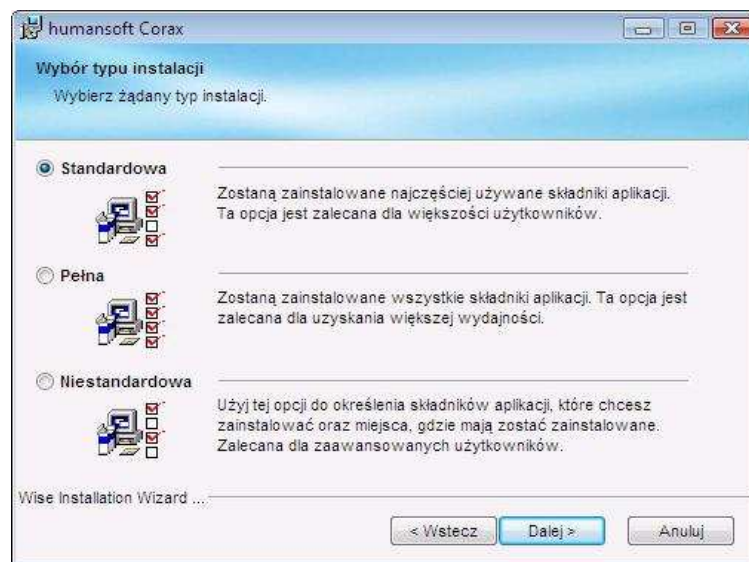


11. Następnie instalator informuje o prawidłowo zakończonym procesie instalacji.

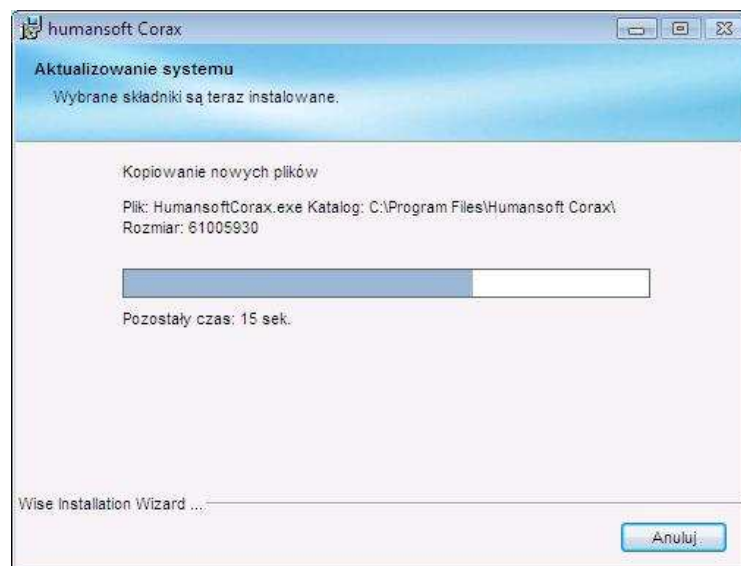


Instalacja wersji standardowej

1. W oknie **Wybór typu instalacji** wybierz instalacja **Standardowa**.

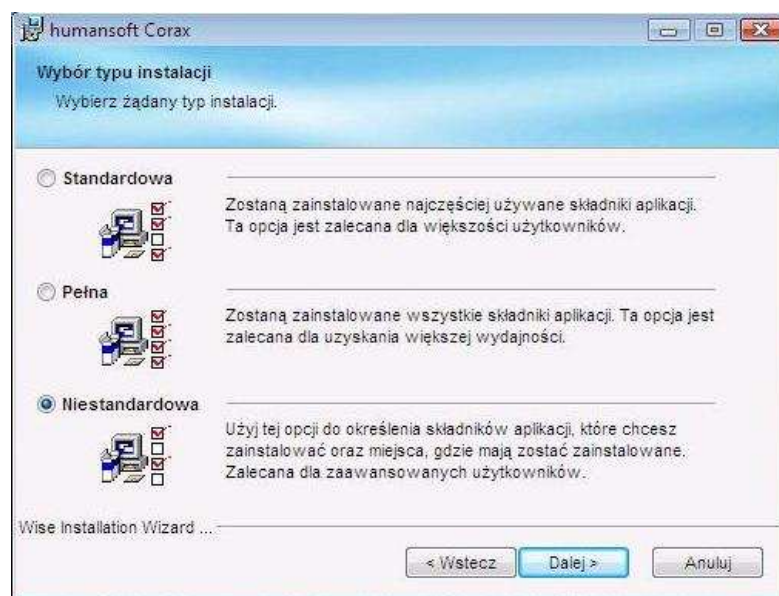


2. Pojawi się okno prezentujące postęp procesu instalacyjnego i instalator zakończy działanie.

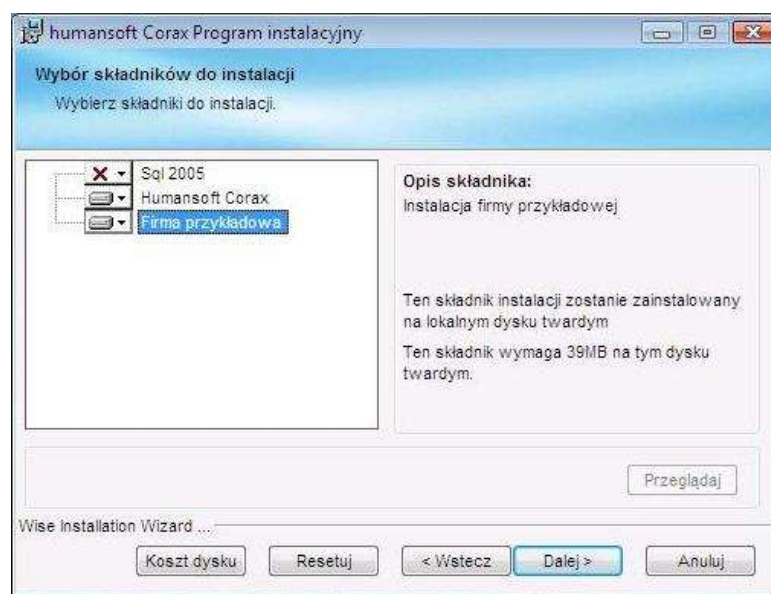


Instalacja wersji Niestandardowej

1. W oknie **Wybór typu instalacji** wybierz instalacja **Niestandardowa**.



2. Następnie wybierz składniki do instalacji. Na przykład jeżeli jest już zainstalowany MS SQL Server 2005, wybieramy do instalacji **humansoft Corax** i **Fima przykładowa**.



3. W oknie **Koszt dysku** sprawdź kontrolnie ilość zajmowanego miejsca przez instalowane składniki.



4. W następnym oknie wprowadź nazwę serwera SQL oraz hasło operatora sa dla połączenia z serwerem baz danych.



5. Następnie pojawi się okno prezentujące postęp procesu instalacyjnego i instalator zakończy działanie

UWAGA

W sytuacji kiedy jest już zainstalowany na serwerze humansoft hermesSQL funkcjonujący na HASPIE (na jednej instancji MS SQL Server), po instalacji systemu humansoft Corax (na drugiej instancji MS SQL Server), system humansoft Corax może funkcjonować w trybie pierwszego uruchomienia. W takiej sytuacji należy wejść w opcje **O programie** i odświeżyć licencję lub wyjąć HASPA.

System humansoft HermesSQL i humansoft Corax mogą pracować na jednym komputerze, ale pod warunkiem instalacji na osobnych instancjach MS SQL Server.