

Instalacja systemu humansoft HermesSQL

Instalator systemu humansoft HermesSQL umożliwia przeprowadzenie procesu instalacji w trzech trybach:

- standardowy
- pełny
- niestandardowy

Instalacja **Standardowa** zawiera tylko wersję demo programu humansoft HermesSQL. Przeznaczona jest dla użytkowników posiadających już zainstalowany serwer baz danych Microsoft SQL wraz bazą danych firmy.

Wersja **Pełna** przeznaczona jest dla świeżych instalacji. W wersji tej oprócz programu humansoft HermesSQL instalowany jest Microsoft SQL Server™ 2005 Express oraz **Firma przykładowa**.

Wersja **Niestandardowa** pozwala nam na wybór, jaki z dostępnych składników ma być instalowany. W przypadku posiadania zainstalowanego serwera SQL skorzystamy tylko z instalacji programu humansoft HermesSQL i **Firmy przykładowej**.

UWAGA

Jeśli podczas instalacji nie zainstalowano **Firmy przykładowej** jej doinstalowanie jest możliwe dopiero po uprzednim odinstalowaniu programu **humansoft HermesSQL**.

Instalacja wersji pełnej

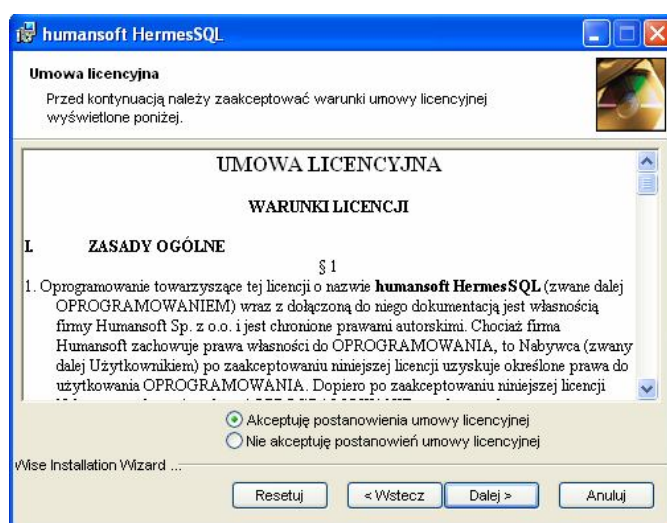
1. Po włożeniu płyty CD-ROM automatycznie uruchomi się prezentacja, umożliwiająca instalację.



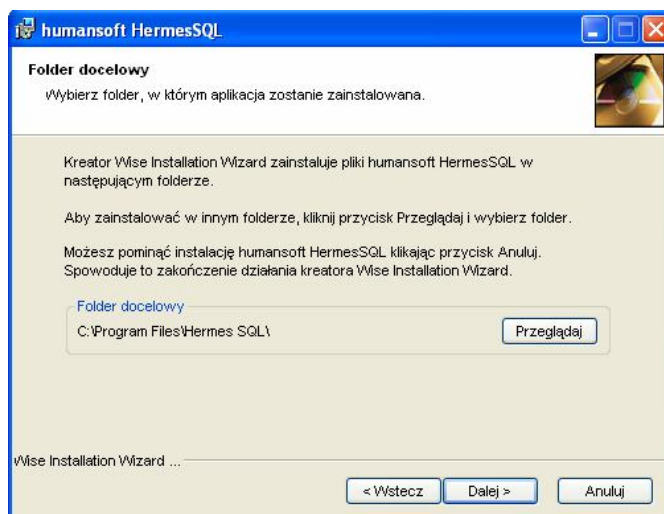
2. Na ekranie wybierz opcję **Instalacja humansoft HermesSQL**.



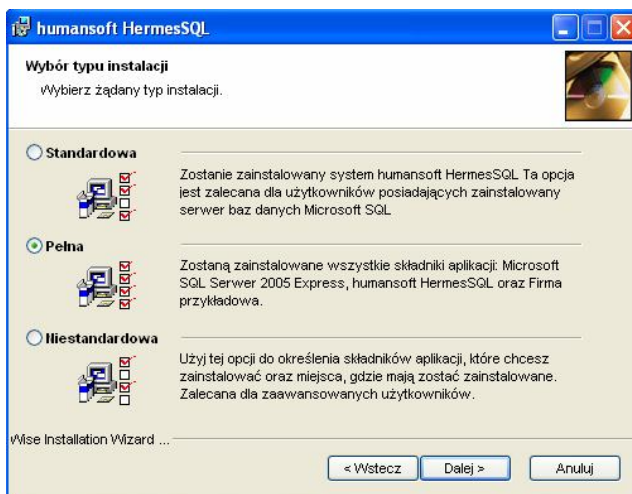
3. Następnie po pojawieniu się okna powitalnego pojawi się okno, na którym należy zaakceptować warunki licencji humansoft HermesSQL.



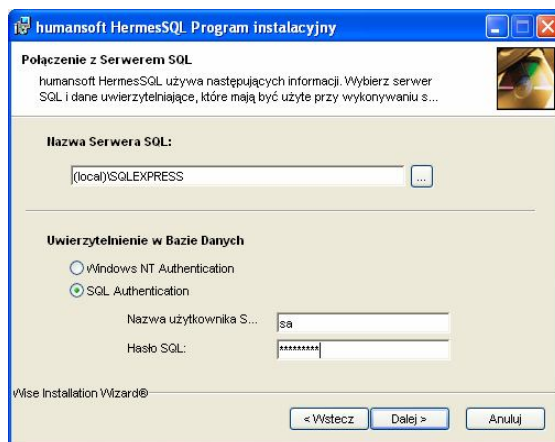
4. Instalację przeprowadzamy dla **Dowolnego użytkownika tego komputera**.
5. Następnie wskaż odpowiedni katalog docelowy.



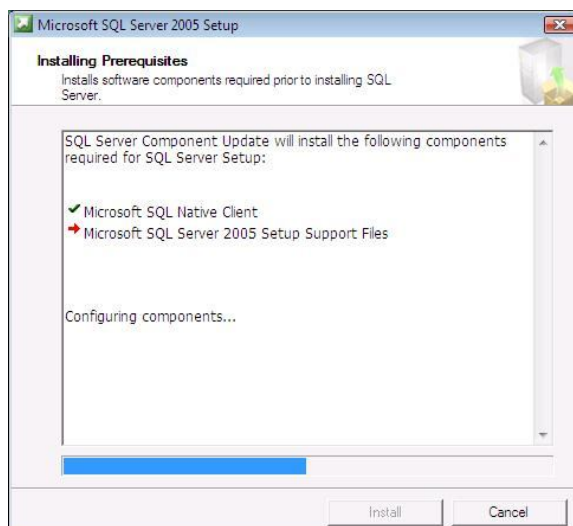
6. W oknie **Wybór typu instalacji** wybierz instalacja **Pełna**.



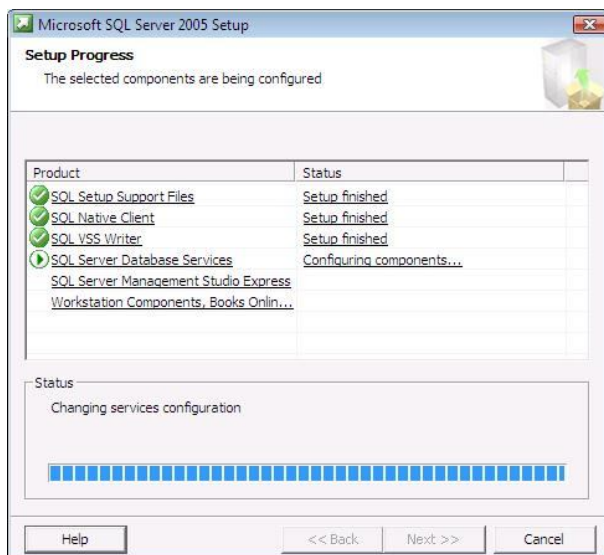
7. W oknie **Połączenie z Serwerem SQL** wprowadź hasło operatora *sa* dla połączenia z serwerem baz danych.



8. Następnie instalator przejdzie do instalacji Microsoft SQL Server'a i sprawdzi poprawność instalowanych komponentów.



9. W następnym oknie rozpocznie się instalacja komponentów serwera SQL.

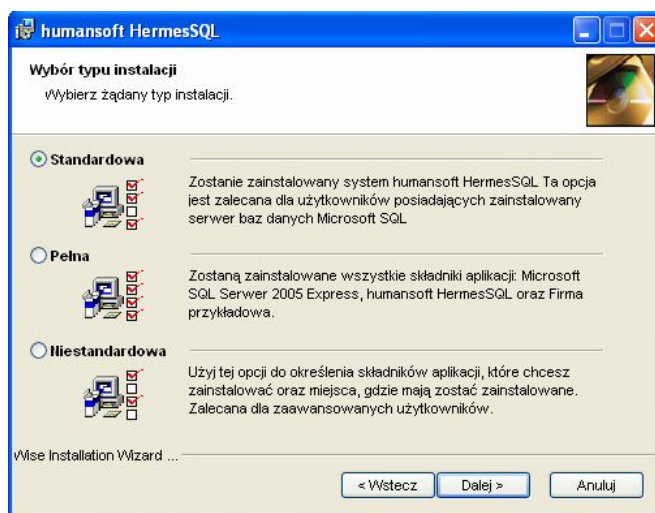


10. Po zakończeniu procesu instalacji serwera SQL rozpocznie się instalacja humansoft HermesSQL oraz wykonywany jest skrypt podłączający bazę **Firmy przykładowej** do serwera.

11. Następnie instalator informuje o prawidłowo zakończonym procesie instalacji.

Instalacja wersji standardowej

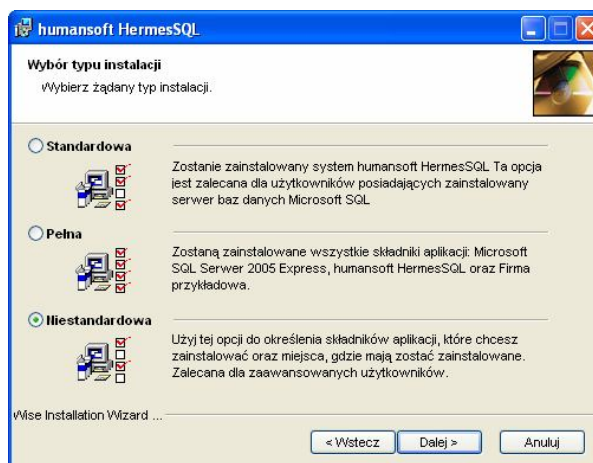
1. W oknie **Wybór typu instalacji** wybierz instalacja **Standardowa**.



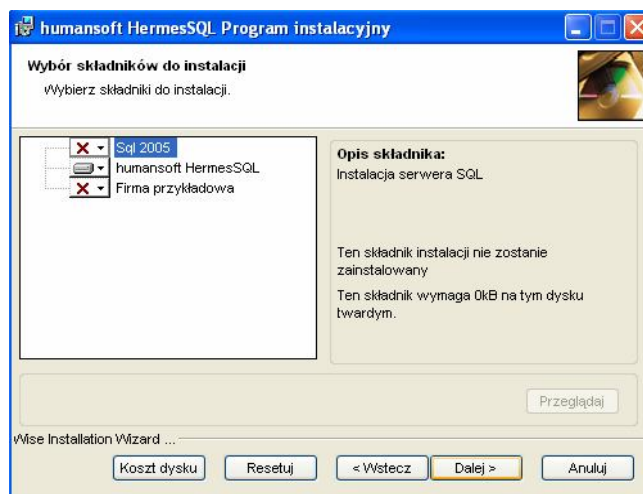
2. Pojawi się okno prezentujące postęp procesu instalacyjnego i instalator zakończy działanie.

Instalacja wersji niestandardowej.

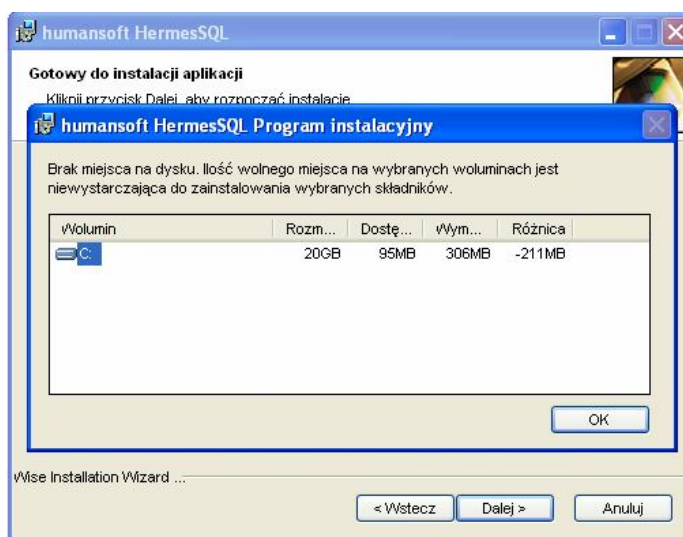
1. W oknie **Wybór typu instalacji** wybierz instalacja **Niestandardowa**.



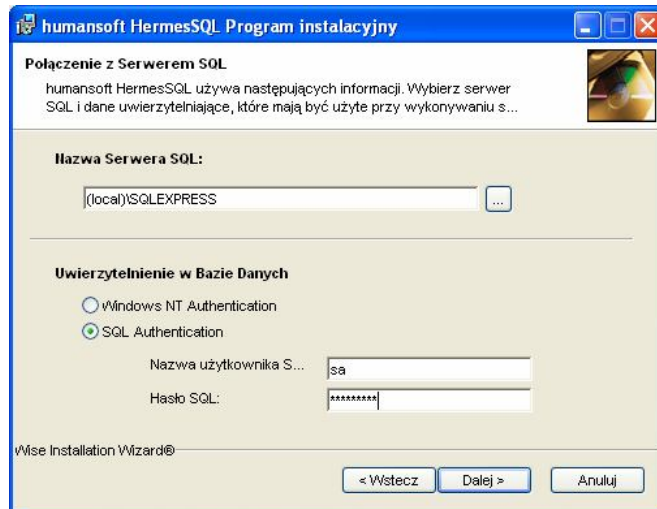
2. Następnie wybierz składniki do instalacji komponenty **humansoft HermesSQL** i **Firma przykładowa**.



3. W oknie **Koszt dysku** sprawdź kontrolnie ilość zajmowanego miejsca przez instalowane składniki.



4. W następnym oknie wprowadź nazwę serwera SQL oraz hasło operatora *sa* dla połączenia z serwerem baz danych.



5. Następnie pojawi się okno prezentujące postęp procesu instalacyjnego i instalator zakończy działanie.