

Instalacja systemu humansoft MiniCorax

Instalator systemu humansoft MiniCorax umożliwia przeprowadzenie procesu instalacji w trzech trybach:

- standardowy
- pełny
- niestandardowy

Instalacja **Standardowa** zawiera tylko wersję demo programu humansoft MiniCorax. Przeznaczona jest dla użytkowników posiadających już zainstalowany serwer baz danych Microsoft SQL wraz bazą danych firmy.

Wersja **Pełna** przeznaczona jest dla świeżych instalacji. W wersji tej oprócz programu humansoft MiniCorax instalowany jest Microsoft SQL Server™ 2005 Express oraz **Firma przykładowa**.

Wersja **Niestandardowa** pozwala nam na wybór, jaki z dostępnych składników ma być instalowany. W przypadku posiadania zainstalowanego serwera SQL skorzystamy tylko z instalacji programu humansoft MiniCorax i **Firmy przykładowej**.

UWAGA

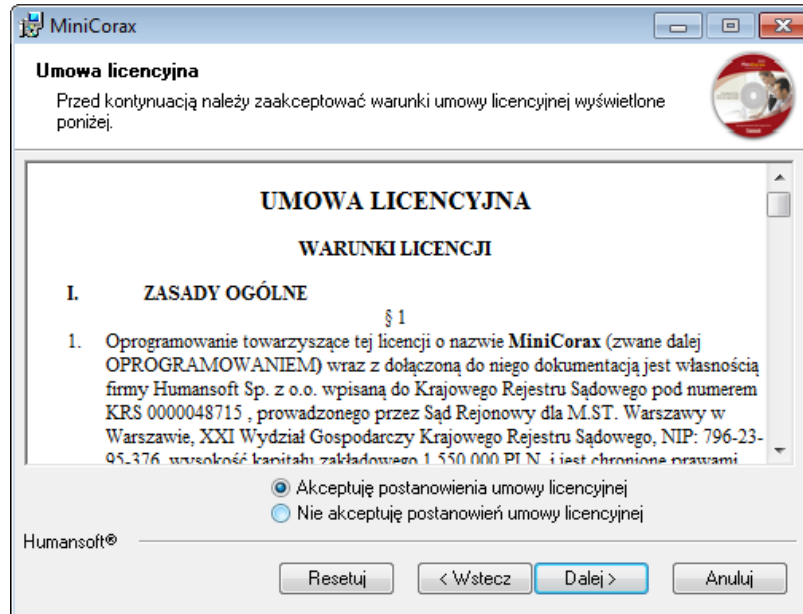
Jeśli podczas instalacji nie zainstalowano **Firmy przykładowej** jej doinstalowanie jest możliwe dopiero po uprzednim odinstalowaniu programu humansoft MiniCorax.

Instalacja wersji pełnej

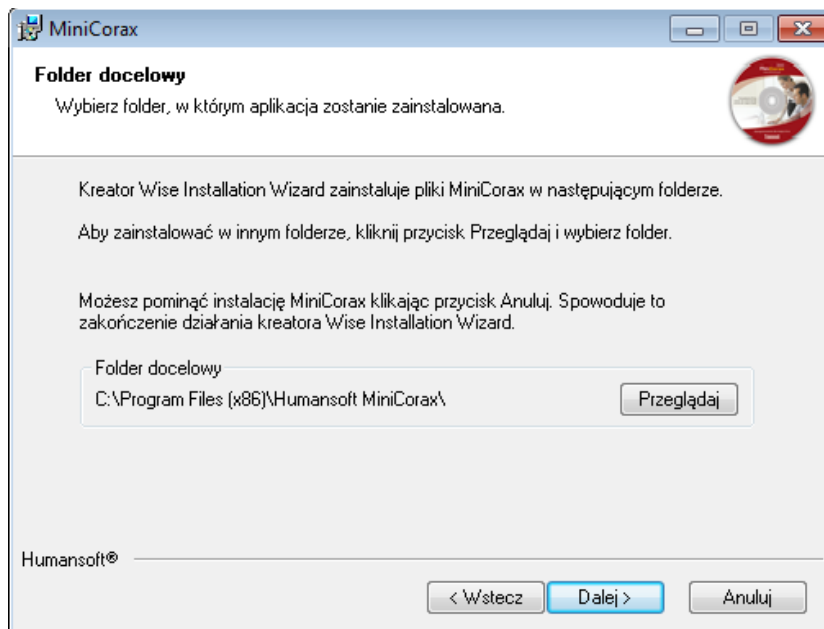
1. Po włożeniu płyty CD-ROM automatycznie uruchomi się prezentacja, umożliwiająca instalację. W przypadku, gdy w CD-ROM'ie wyłączona jest funkcja Autostartu należy uruchomić plik *index.hta* w katalogu *splash* na płycie CD.
2. Na ekranie wybieramy opcję **Instalacja humansoft MiniCorax**.



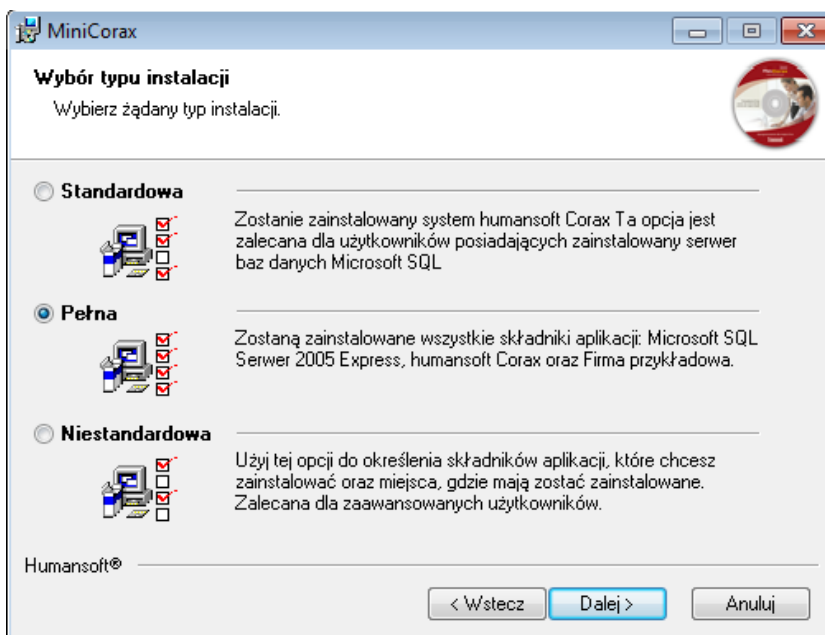
3. Następnie po pojawieniu się ekranu powitalnego pojawi się okno, na którym należy zaakceptować warunki licencji humansoft MiniCorax.



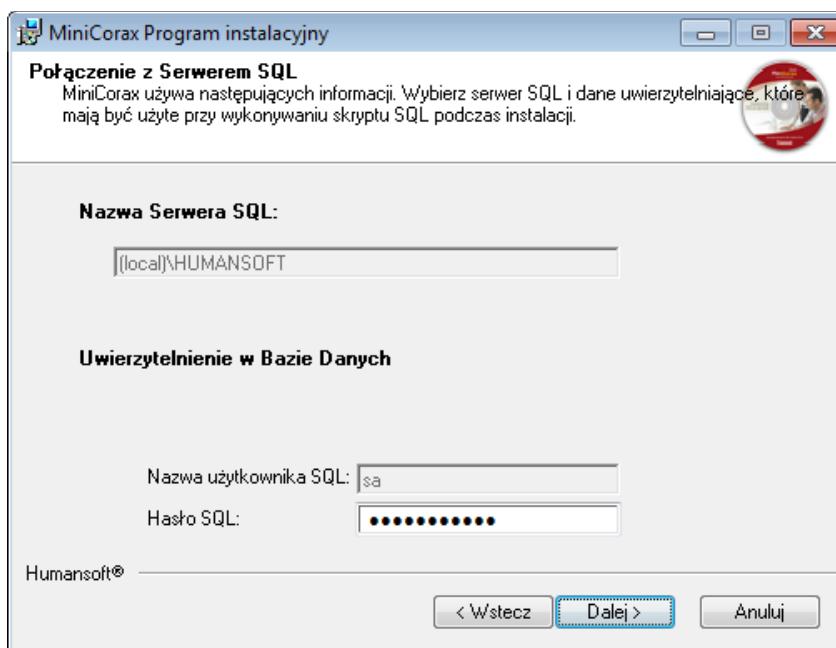
4. Instalację przeprowadzamy dla **Dowolnego użytkownika tego komputera**.
5. Następnie wskazujemy odpowiedni katalog docelowy.



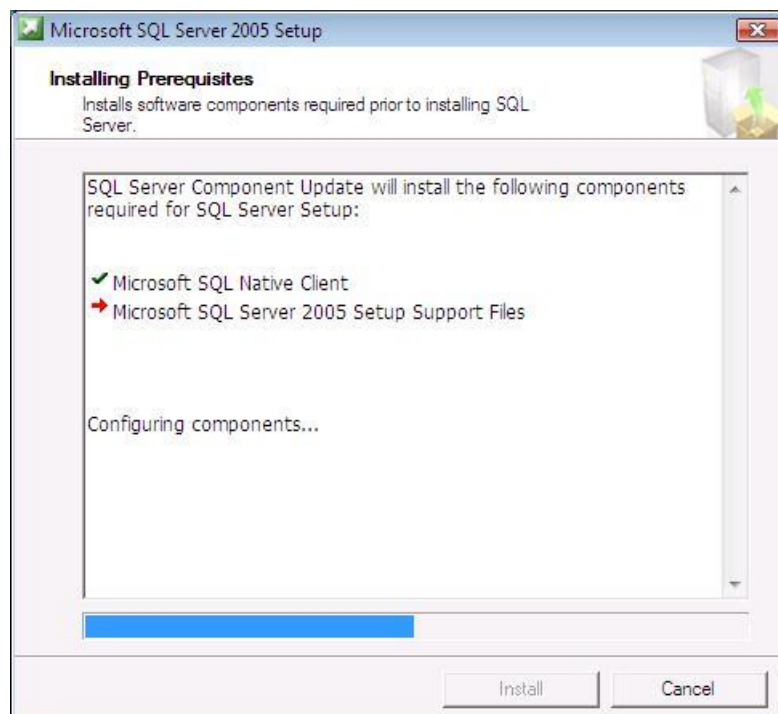
6. W oknie **Wybór typu instalacji** wybieramy instalacja **Pełna**.



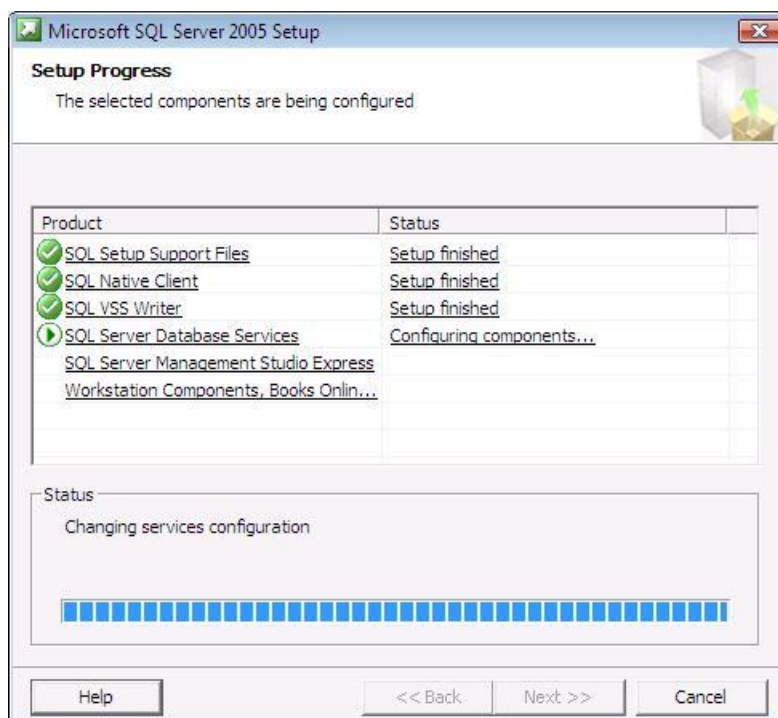
7. W oknie **Połączenie z Serwerem SQL** wprowadzamy hasło operatora *sa* dla połączenia z serwerem baz danych.



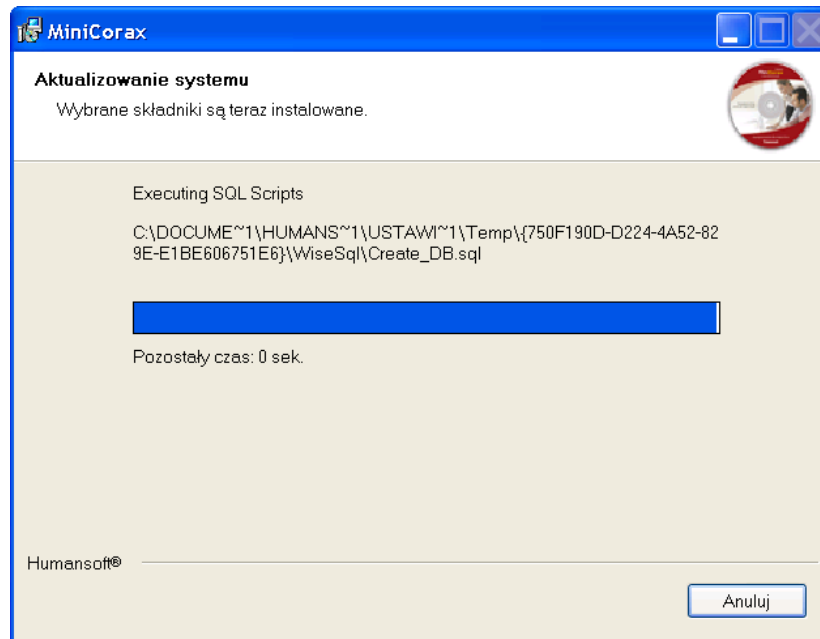
8. Następnie instalator przejdzie do instalacji Microsoft SQL Server'a i sprawdzi poprawność instalowanych komponentów.



9. W następnym oknie rozpocznie się instalacja komponentów serwera SQL.



10. Po zakończeniu procesu instalacji serwera SQL rozpocznie się instalacja humansoft MiniCorax oraz wykonywany jest skrypt podłączający bazę **Firmy przykładowej** do serwera.

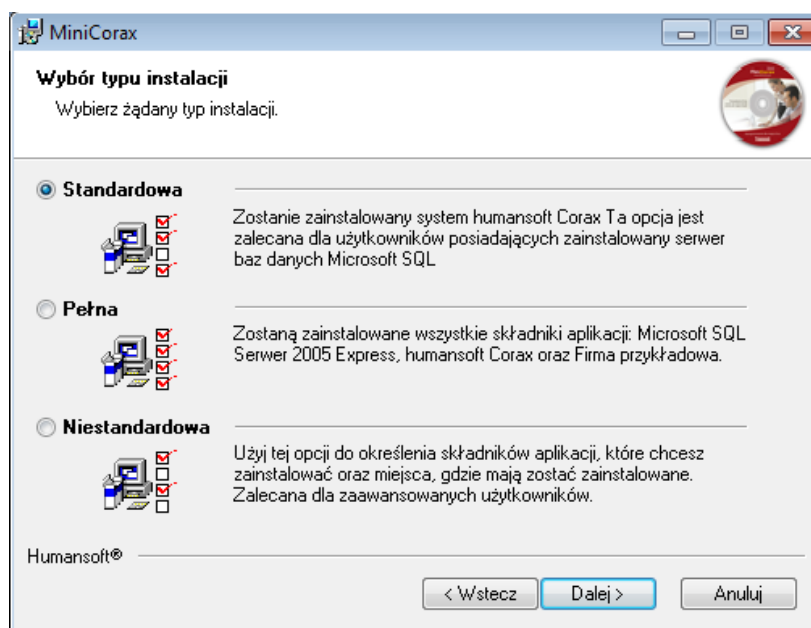


11. Następnie instalator informuje o prawidłowo zakończonym procesie instalacji.

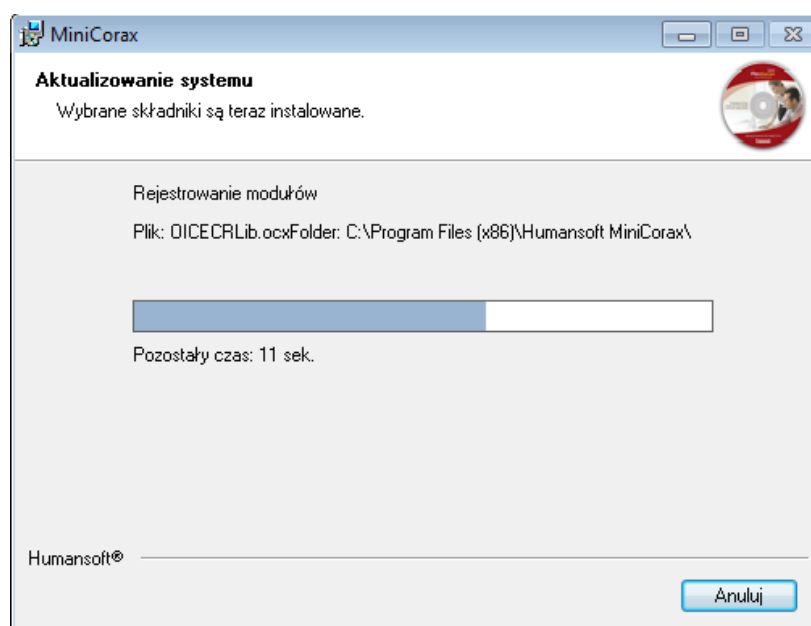


Instalacja wersji standardowej

1. W oknie **Wybór typu instalacji** wybieramy instalacja **Standardowa**.

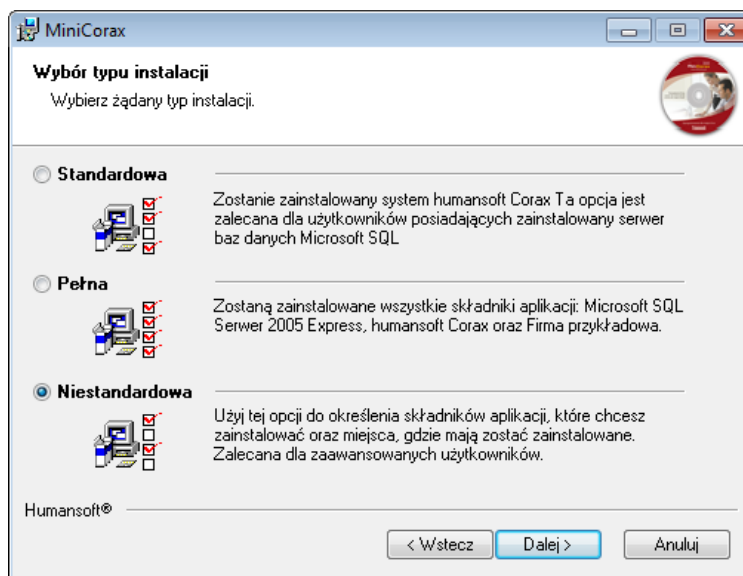


2. Pojawi się okno prezentujące postęp procesu instalacyjnego i instalator zakończy działanie.

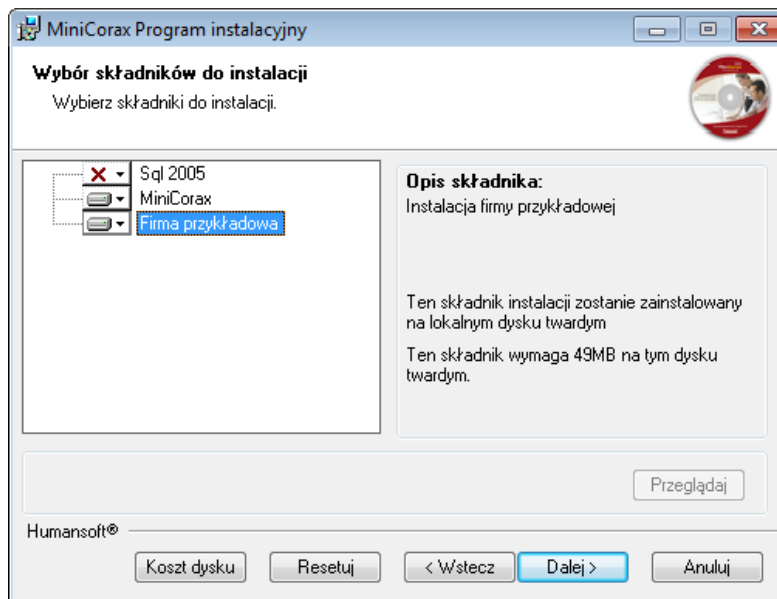


Instalacja wersji niestandardowej.

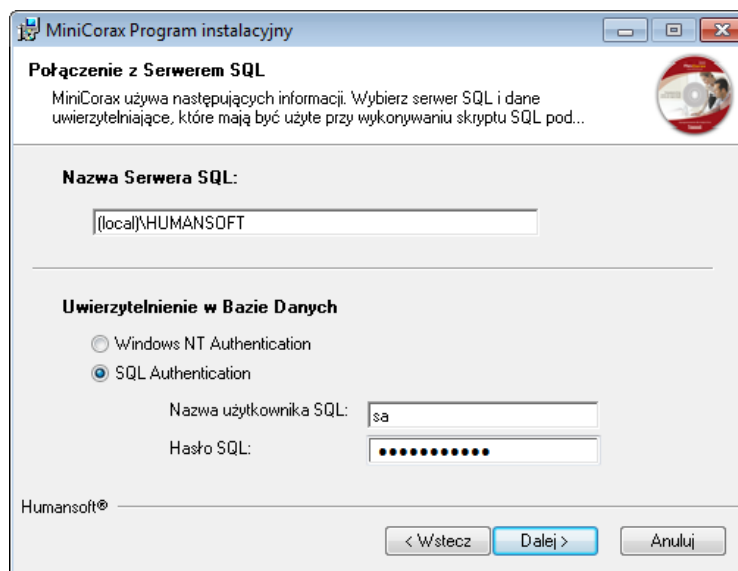
1. W oknie **Wybór typu instalacji** wybieramy instalacja **Niestandardowa**.



2. Następnie wybieramy składniki do instalacji komponenty: **humansoft MiniCorax i Firma przykładowa.**



3. W oknie **Koszt dysku** sprawdzamy kontrolnie ilość zajmowanego miejsca przez instalowane składniki.
4. W następnym oknie wprowadzamy nazwę serwera SQL oraz hasło operatora *sa* dla połączenia z serwerem baz danych.



5. Następnie pojawi się okno prezentujące postęp procesu instalacyjnego i instalator zakończy działanie.

UWAGA

W sytuacji kiedy jest już zainstalowany na serwerze humansoft hermesSQL funkcjonujący na HASPIE (na jednej instancji MS SQL Server), po instalacji systemu humansoft MiniCorax (na drugiej instancji MS SQL Server), system humansoft MiniCorax może funkcjonować w trybie pierwszego uruchomienia. W takiej sytuacji należy wejść w opcję **O programie** i odświeżyć licencję lub wyjąć HASPA.

System humansoft HermesSQL i humansoft MiniCorax mogą pracować na jednym komputerze, ale pod warunkiem instalacji na osobnych instancjach MS SQL Server.